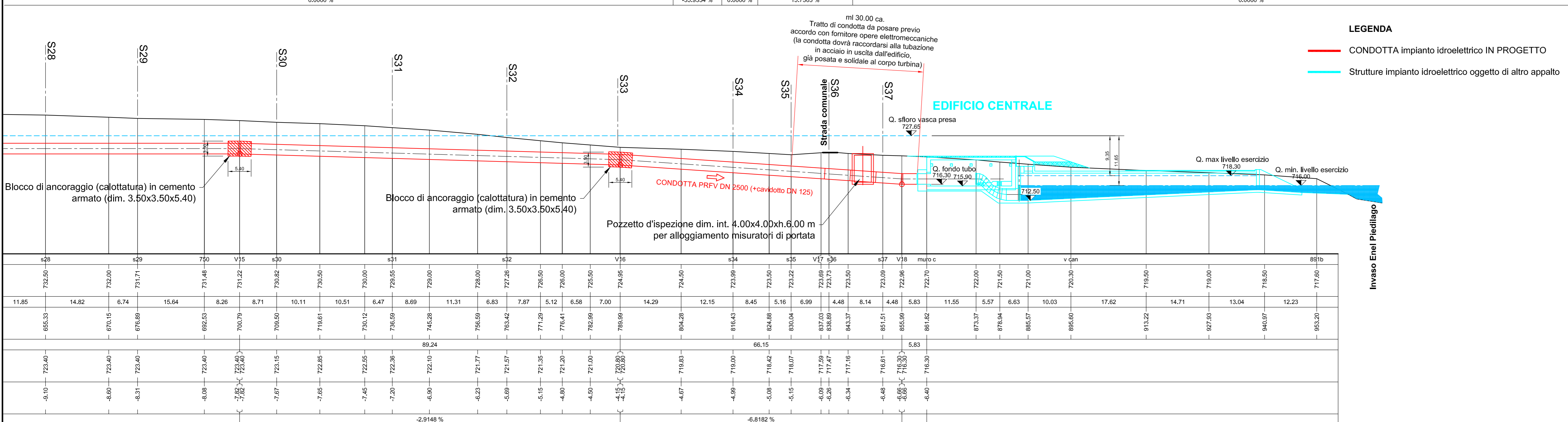
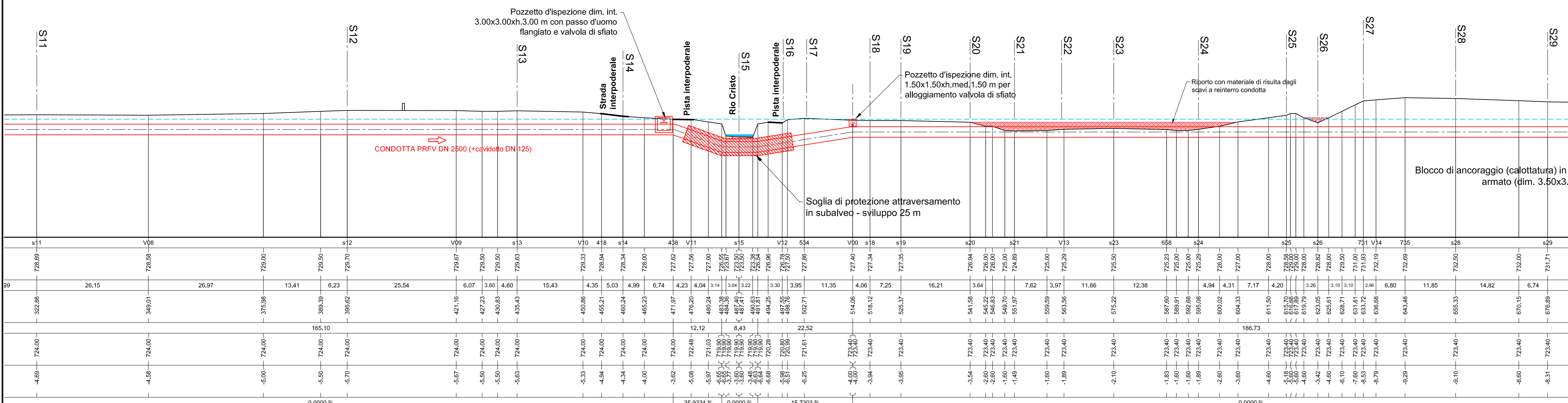
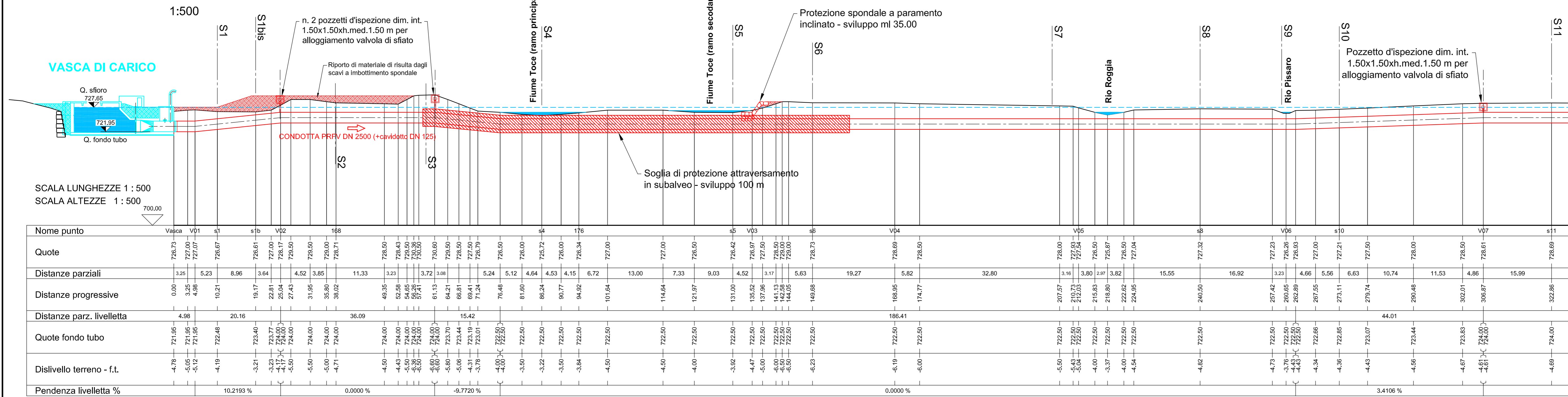


PROFILO LONGITUDINALE IMPIANTO



- LEGENDA**
- CONDOTTA impianto idroelettrico IN PROGETTO
 - Strutture impianto idroelettrico oggetto di altro appalto

REGIONE PIEMONTE
Comune di
Premia
Provincia del Verbano Cusio Ossola

PROGETTO ESECUTIVO

**IMPIANTO IDROELETTRICO
SU FIUME TOCE**
CON DERIVAZIONE SCARICO CENTRALE ENEL DI CADARESE

OPERE CIVILI
Lavori di posa condotta forzata DN 2500 in PRFV

04

Tavola: **PROFILO LONGITUDINALE CONDOTTA**
Scala 1:500

Progetto: **C.G.M. s.r.l.**
Via Carole di Mera, 13
28845 DOMODOSSOLA (VB)
tel. 0324 241693
fax 0324 44693
E-Mail: info@studiotecnicoigm.com

Comittente: **S.I.F.T. s.r.l.**
Società Idroelettrica Fiume Toce
P.za Municipio, 9
28866 PREMIA (VB)

REV.	DESCRIZIONE	DATA	DIS.	CONT.
F				
E				
D				
C				
B	Nuova emissione conforme a progetto autorizzato	06/11	gs. chies	
A	Emissione	04/11	gs. chies	
REV.				